



mc²®

GEOSYNTHETICS



UNSERE SPEZIALISTEN ZU IHREN DIENSTEN

Unterstützung für Planer

- Technische Beratung
- Hilfe bei der Dimensionierung
- Ausschreibungstext

LIEFERDIENST

- Lieferung innerhalb von 24 Stunden
- Verfügbarkeit der Produkte

UNTERSTÜTZUNG AUF DER BAUSTELLE

- Verlege- und Montageanleitungen auf Anfrage
- Unterstützung und Hilfe bei der Umsetzung auf Anfrage
- Qualitätskontrolle
- Bereitstellung von Verlegemaschinen auf Anfrage

BREITES PRODUKTSORTIMENT

- Geotextil, Trennung 1.0
- Geotextil, Verstärkung 2.0
- Geotextil, Filter 3.0
- Geogitter, Verstärkung 4.0
- Geogitter, Stabilisierung 4.1
- Arstab®, Stabilisierung 5.0
- Geokomposit, Entwässerung 6.0
- Verstärkte Erdwand 7.0
- Verstärkte Steinmauer 7.1
- Matte, Begrünung 8.0
- Plane, Abdichtung 9.0
- Bento-Matte, Abdichtung 9.1
- Trenchmat S® 9.2
- Gabionen 9.3
- Metalldüse 9.4
- Auffangbehälter 9.5

→ Bituminöse Produkte 9.6

- Risshemmendes Geogitter 9.7
- Sonstiges 9.9

MC ENGAGIERT SICH AN IHRER SEITE, UM IHNEN DIE BESTE WETTBEWERBSFÄHIGKEIT AUF DEM MARKT ZU SICHERN

Tel. +41 32 423 00 43
Fax. +41 32 423 00 44
Mobil +41 79 251 16 55
E-Mail offre@mc2sarl.ch
Internet www.mc2sarl.ch

MCBOUCHE FISSURE

HEISS AUFGETRAGENER BITUMENMASSIV (BAC)

MCBouche Fissure ist ein Produkt auf Bitumenbasis, das heiß aufgetragen wird, um Fugen in Bitumen-, Beton- und Pflasterbelägen abzudichten.



Funktionen

- Bietet dauerhaften Schutz vor dem Eindringen von Wasser, Schmutz und Streusalz.

Anwendung

- Die geschmolzene Masse mit einem geeigneten Werkzeug gießen.
- Die geöffnete und gereinigte Fuge wird mit Bitumenmasse (Kunststoff, elastische Heißgussmasse, 160-180 °C) aus einem Schmelzgerät gegossen.
- Risse und Fugen mit einer abnormalen Bindemitteldosierung müssen speziell behandelt werden.

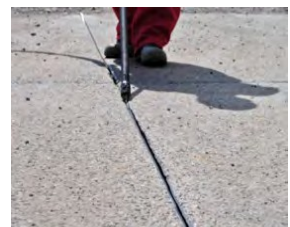
Technische Daten

- EN 14188-1:2004 Typ N2

Typologien

- Bitumenmasse – Karton à 10 kg
- Bitumenmasse – 25-kg-Karton

Lieferung und Verlegung auf Anfrage möglich.





MCbouche
Fissure

REPertoire 9

MC Bouche Fissure

BF-Reihe



Heiße Asphaltmasse Lieferung und Verlegung.

Typ mc	Mindestlänge in m1	Menge kg / m1	Bruttopreis CHF/m1	%	Nettopreis CHF / m1
MCbouche Riss	1'000 bis 2'500	0,15	7,70	0	7,70
MCbouche Riss	2'500 bis 5'000	0,15	6,80	0 %	6,80
MCbouche Riss	5'000 bis 10'000	0,15	5,90	0 %	5,90

Hinweis: Der Untergrund muss sauber, trocken und staubfrei sein. Die Kosten hierfür trägt der Kunde.

Andere Mengen auf Anfrage Reisekosten CHF
950 / Etappe Abfahrt, Delémont (JU)

Alle technischen Datenblätter der gemäß der Norm „EN 14188-1:2004 Typ N2“
getesteten Produkte sind auf Anfrage erhältlich.

Änderungen der Daten vorbehalten.

Die Preise verstehen sich ohne Mehrwertsteuer. Ab Werk.

Zahlung 30 Tage netto.



Unsere Dienstleistungen:

Unser technisches Büro unterstützt Ingenieure und Unternehmen gerne bei der Dimensionierung von Systemen, der Auswahl von Produkten und der wirtschaftlichen Analyse der geplanten Systeme, wobei die Besonderheiten und Anforderungen der Fachleute, die uns beauftragen, berücksichtigt werden.

Für jede Anwendung werden praktische Unterlagen erstellt, wie z. B. die Vorstellung des Systems, Bemessungsunterlagen, Kostenanalyse, metrische Berechnung, Montageanleitung für die Umsetzung, Lastenheft und Fotodokumentation. Diese von unserem technischen Büro entwickelten Unterlagen werden regelmäßig aktualisiert.

Ingenieure und Unternehmen, die eine kostenlose Unterstützung in Anspruch nehmen möchten, können sich an unser Büro wenden, das ihnen bei der Erfassung der spezifischen Daten für ihre Projekte behilflich ist.

mc² Sàrl
Route de Delémont 89
CH - 2802 Develier
Tel. Fax +41 32 423.00.43
Mobil +41 32 423.00.44
E-Mail +41 79 251.16.55
Internet info@mc2sarl.ch
www.mc2sarl.ch



mc² GEOSYNTHETIQUES Sàrl
Routes des Bains
CH - 1890 St-Maurice
Tel. Fax +41 32 423.00.43
Mobil +41 32 423.00.44
E-Mail +41 79 251.16.55
Internet info@mc2sarl.ch
www.mc2sarl.ch

