



## UNSERE SPEZIALISTEN ZU IHREN DIENSTEN

### Unterstützung für Planer

- Technische Beratung
- Hilfe bei der Dimensionierung
- Ausschreibungstext

### LIEFERDIENST

- Lieferung innerhalb von 24 Stunden
- Verfügbarkeit der Produkte

### UNTERSTÜTZUNG AUF DER BAUSTELLE

- Verlege- und Montageanleitungen auf Anfrage
- Unterstützung und Hilfe bei der Umsetzung auf Anfrage
- Qualitätskontrolle
- Bereitstellung von Maschinen
- Verlegung auf Anfrage

### BREITES PRODUKTSORTIMENT

- Geotextil, Trennung 1.0
- Geogitter, Verstärkung 2.0
- Geogitter, Filter 3.0
- Geogitter, Verstärkung 4.0
- Geogitter, Stabilisierung 4.1
- Arstab®, Stabilisierung 5.0
- Geokomposit, Entwässerung 6.0
- Verstärkte Erdwand 7.0
- Verstärkte Steinmauer 7.1
- **Matte, Begrünung 8.0**
- Plane, Abdichtung 9.0
- Bento-Matte, Abdichtung 9.1
- Trenchmat S® 9.2
- Gabionen 9.3
- Metallrohr 9.4
- Rückhaltebecken 9.5
- Bituminöse Produkte 9.6
- Risshemmendes Geogitter 9.7
- Sonstiges 9.9

MC<sup>2</sup> ENGAGIERT SICH AN IHRER SEITE, UM IHNEN DIE BESTE WETTBEWERBSFÄHIGKEIT AUF DEM MARKT ZU SICHERN

Tel. +41 32 423 00 43

Fax. +41 32 423 00 44

Mobil +41 79 251 16 55

E-Mail [offre@mc2sarl.ch](mailto:offre@mc2sarl.ch)

Internet [www.mc2sarl.ch](http://www.mc2sarl.ch)

# MEGAMAT

## LANGFRISTIGE BEGRÜNUNGSMATTE ( AE )

Dreidimensionale Struktur aus 100 % Polypropylen mit hohem Hohlraumanteil.



### Funktionen

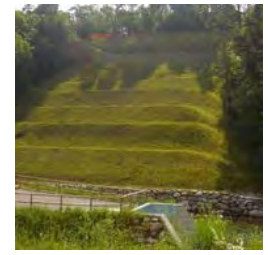
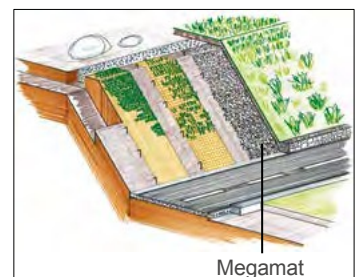


MEGAMAT bildet die Steigschicht, auf die der Boden aufgebracht wird, wenn die Neigung des Untergrunds größer ist als der Reibungswinkel des Aufschüttungsbodens.

### Anwendungen

- Verstärkte Erdkonstruktionen
- Wasserbauwerke
- Deponien
- Erosionsschutz

### Schema: Anwendungsbeispiel



MEGAMAT kann als Erosionsschutzprodukt bei Deponieabdeckungen, an natürlichen Hängen und künstlichen Aufschüttungen sowie an Kanalufern eingesetzt werden.

### Typologien

- MEGAMAT 10
- MEGAMAT 15
- MEGAMAT 20



MEGAMAT

## VERZEICHNIS 8

### Géomatelat

### AE-Reihe



PP-Geomatten zum Schutz vor Erosion im Bereich Tiefbau und Wasserbau.

		Erosionsschutzmatten		
Typ mc		10	15	20
Oberflächenmasse g/m <sup>2</sup>	g/m <sup>2</sup>	300	400	500
Dicke unter 2 kPa	mm	10,0	15,0	20,0
Zugfestigkeit SP	KN/m	1,3	1,8	1,8
Zugfestigkeit ST	KN/m	0,6	0,4	0,5
Dehnung bei Trac. SP	%	60,0	60,0	60,0
Dehnung bei Zugfestigkeit ST	%	60,0	60,0	60,0
Bruttopreis		CHF / m <sup>2</sup>	CHF/m <sup>2</sup>	CHF/m <sup>2</sup>
		6,30	7,95	8,50
		0	0	0 %
Nettopreis		CHF / m <sup>2</sup>	CHF / m <sup>2</sup>	CHF / m <sup>2</sup>
		6,30	7,95	8.50

Große Mengen, andere Typen oder Sonderbreiten auf Anfrage.

Alle technischen Datenblätter der **gemäß der CE-Kennzeichnung** geprüften Produkte stehen Ihnen unter ( [www.pavitex.com](http://www.pavitex.com) ) oder auf einfache Anfrage zur Verfügung.

Änderungen der Daten vorbehalten

Die Preise verstehen sich ohne Mehrwertsteuer.

Lieferung frei Haus. Zahlung 30 Tage netto.





## UNSERE SPEZIALISTEN ZU IHREN DIENSTEN

### Unterstützung für Planer

- Technische Beratung
- Hilfe bei der Dimensionierung
- Ausschreibungstext

### LIEFERDIENST

- Lieferung innerhalb von 24 Stunden
- Verfügbarkeit der Produkte

### UNTERSTÜTZUNG AUF DER BAUSTELLE

- Verlege- und Montageanleitungen auf Anfrage
- Unterstützung und Hilfe bei der Umsetzung auf Anfrage
- Qualitätskontrolle
- Verlegemaschine auf Anfrage verfügbar

### BREITES PRODUKTSORTIMENT

- Geotextil, Trennung 1.0
- Geogitter, Verstärkung 2.0
- Geogitter, Filterung 3.0
- Geogitter, Verstärkung 4.0
- Geogitter, Stabilisierung 4.1
- Arstab®, Stabilisierung 5.0
- Geokomposit, Entwässerung 6.0
- Verstärkte Erdmauer 7.0
- Verstärkte Steinmauer 7.1
- **Matte, Begrünung 8.0**
- Plane, Abdichtung 9.0
- Bento-Matte, Abdichtung 9.1
- Trenchmat S® 9.2
- Gabionen 9.3
- Metallrohr 9.4
- Rückhaltebecken 9.5
- Bituminöse Produkte 9.6
- Risshemmendes Geogitter 9.7
- Sonstiges 9.9

MC<sup>2</sup> ENGAGIERT SICH AN IHRER SEITE, UM IHNEN DIE BESTE WETTBEWERBSFÄHIGKEIT AUF DEM MARKT ZU SICHERN

Tel. +41 32 423 00 43  
Fax. +41 32 423 00 44  
Mobil +41 79 251 16 55  
E-Mail [offre@mc2sarl.ch](mailto:offre@mc2sarl.ch)  
Internet [www.mc2sarl.ch](http://www.mc2sarl.ch)

# MEGAMAT

## VERSTÄRKTE LANGFRISTIGE BEGRÜNUNGSMATTE (AER)

Dreidimensionale Struktur aus 100 % Polypropylen mit hohem Hohlraumanteil, verstärkt durch ein gewebtes, PVC-beschichtetes Polyester-Geogitter.



### Funktionen

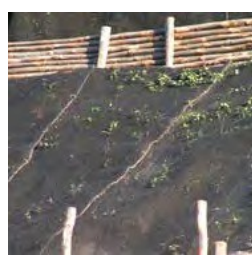
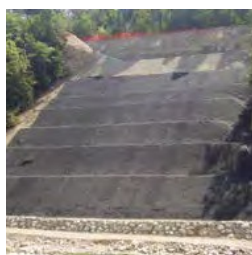
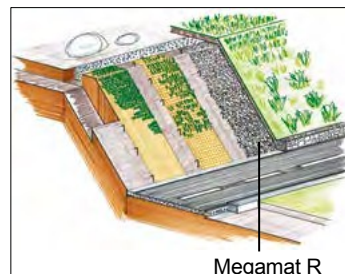


MEGAMAT R bildet die Kletterfläche, auf die das Gelände aufgebracht wird, wenn die Neigung des Untergrunds größer ist als der Reibungswinkel des Aufschüttungsbodens.

### Anwendungen

- Verstärkte Erdkonstruktionen
- Wasserbau
- Deponien
- Erosionsschutz

### Schema: Anwendungsbeispiel



MEGAMAT R kann als Erosionsschutzprodukt in Deponieabdeckungen, an natürlichen Hängen und künstlichen Geländeversetzungen sowie an Kanalufern eingesetzt werden.

### Typologien

- MEGAMAT 20 R besteht aus einer mit einem Geogitter vom Typ PAVIROCK TPV verstärkten Struktur, die in 6 verschiedenen Zugfestigkeiten erhältlich ist.



MÉGAMAT R

## REPertoire 8

Géomatelat

AER-Reihe



### Geomatten im Bereich Tiefbau und Wasserbau

Erosionsschutzmatten Typ mc		20R20	20R35	20R55	20R80
Oberflächenmasse g/m2	g/m2	550	650	670	750
Dicke unter 2 kPa	mm	17,0	17,0	17,0	17,0
Zugfestigkeit SP	KN/m	20,0	35,0	55,0	80,0
Zugfestigkeit ST	KN/m	20,0	20,0	20,0	20,0
Dehnung bei Zugfestigkeit SP	%	12,0	12,0	12,0	12,0
Dehnung bei Zugfestigkeit ST	%	12,0	12,0	13,0	12,0
Bruttopreis		CHF / m2	CHF / m2	CHF/m2	CHF/m2
		12,30	12,60	13,00	14,70
		0	0	0	%
Nettopreis		CHF / m2	CHF / m2	CHF / m2	CHF / m2
		12,30	12,60	13,00	14.70

Größere Mengen, andere Typen oder Sonderbreiten auf Anfrage.

Alle technischen Datenblätter der gemäß der CE-Kennzeichnung geprüften Produkte stehen Ihnen unter ( [www.pavitex.com](http://www.pavitex.com) ) oder auf einfache Anfrage zur Verfügung.

Änderungen der Daten vorbehalten

Die Preise verstehen sich ohne Mehrwertsteuer. Lieferung frei Haus. Zahlung 30 Tage netto.



## UNSERE SPEZIALISTEN ZU IHREN DIENSTEN

### Unterstützung für Planer

- Technische Beratung
- Hilfe bei der Dimensionierung
- Ausschreibungstext

### LIEFERDIENST

- Lieferung innerhalb von 24 Stunden
- Verfügbarkeit der Produkte

### UNTERSTÜTZUNG AUF DER BAUSTELLE

- Verlege- und Montageanleitungen auf Anfrage
- Unterstützung und Hilfe bei der Umsetzung auf Anfrage
- Qualitätskontrolle
- Bereitstellung von Verlegemaschinen auf Anfrage

### BREITES PRODUKTSORTIMENT

- Geotextil, Trennung 1.0
- Geotextil, Verstärkung 2.0
- Geogitter, Filter 3.0
- Geogitter, Verstärkung 4.0
- Geogitter, Stabilisierung 4.1
- Arstab®, Stabilisierung 5.0
- Geokomposit, Entwässerung 6.0
- Verstärkte Erdwand 7.0
- Verstärkte Steinmauer 7.1
- **Matte, Begrünung 8.0**
- Plane, Abdichtung 9.0
- Bento-Matte, Abdichtung 9.1
- Trenchmat S® 9.2
- Gabionen 9.3
- Metallrohr 9.4
- Rückhaltebecken 9.5
- Bituminöse Produkte 9.6
- Risshemmendes Geogitter 9.7
- Sonstiges 9.9

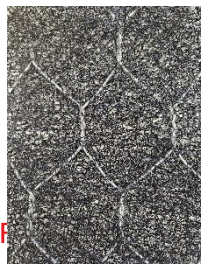



MC<sup>2</sup> ENGAGIERT SICH AN IHRER SEITE, UM IHNEN DIE BESTE WETTBEWERBSFÄHIGKEIT AUF DEM MARKT ZU SICHERN

Tel. +41 32 423 00 43  
Fax +41 32 423 00 44  
Mobil +41 79 251 16 55  
E-Mail [offre@mc2sarl.ch](mailto:offre@mc2sarl.ch)  
Internet [www.mc2sarl.ch](http://www.mc2sarl.ch)

# MEGAMAT RS

## VERSTÄRKTE LANGFRISTIGE BEGRÜNUNGSMATTE (AERS)

Dreidimensionale Struktur aus 100 % Polypropylen mit hohem Hohlraumanteil, extrudiert auf ein doppelt verdichtetes Metallgitter mit sechseckigen Maschen von 8 x 10 cm.

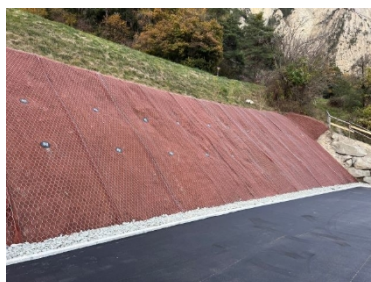
MEGAMAT RS SCHWARZ <input type="checkbox"/>	MEGAMAT RS BRAUN <input type="checkbox"/>	MEGAMAT RS BEIGE <input type="checkbox"/>	MEGAMAT RS GRÜN <input type="checkbox"/>
			



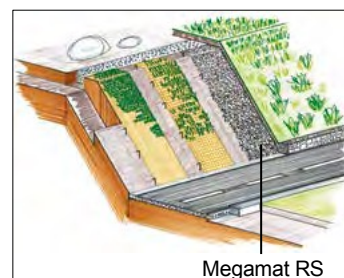
MEGAMAT RS® ist eine verstärkte Geomatte, die aus einer dreidimensionalen Polymermatrix besteht, die auf ein doppelt verdichtetes Metallgitter mit sechseckigen Maschen der Art 8x10 extrudiert und mit galvanisiertem Draht (Zn/Al5 %) gewebt ist. Das Material wird gemäß der Verordnung CPR – Bauprodukte 305/2011 und der Norm EN 10223-3 hergestellt.

### Anwendungen

- Böschungsschutz
- Wasserbau
- Deponien
- Erosionsschutz



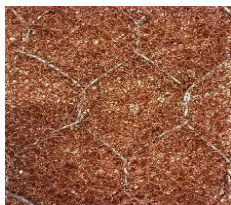
### Schema: Anwendungsbeispiel



MEGAMAT RS kann als Erosionsschutzprodukt bei Böschungsabdeckungen, Deponien, natürlichen Hängen und künstlichen Geländeversetzungen sowie an Kanaluferrn eingesetzt werden.

### Typologien

- MEGAMAT 20 RS besteht aus einer verstärkten Struktur, die aus einer dreidimensionalen Polymermatrix besteht, die auf ein doppelt verdichtetes Metallgitter mit sechseckigen Maschen der Art 8x10 extrudiert und mit verzinktem Draht (Zn/Al5 %) gewebt ist.



MÉGAMAT RS

## REPertoire 8

### Géomatelat Produktreihe AERS



Verstärkte Geomatratze, bestehend aus einer dreidimensionalen Polymermatrix, die auf ein doppelt verdrehtes Metallgitter mit sechseckigen Maschen von 8 x 10 cm extrudiert ist

Erosionsschutzmatten Typ mc	8RS10
--------------------------------	-------

Oberflächenmasse g/m2	g/m2	1850
Leerraumindex	%	> 90
Zugfestigkeit SP	KN/m	> 50,0
Zugfestigkeit ST	KN/m	> 50,0

Bruttopreiss CHF / m2 13,00

0 %

CHF/m2

Nettopreis

13.00

Größere Mengen, andere Typen oder Sonderbreiten auf Anfrage.

Alle technischen Datenblätter der gemäß der CE-Kennzeichnung geprüften Produkte stehen Ihnen unter ( [www.pavitex.com](http://www.pavitex.com) ) oder auf einfache Anfrage zur Verfügung.

Änderungen der Daten vorbehalten

Die Preise verstehen sich ohne Mehrwertsteuer. Lieferung frei Haus. Zahlung 30 Tage netto.





#### Unsere Dienstleistungen:

Unser technisches Büro unterstützt Ingenieure und Unternehmen gerne bei der Dimensionierung von Systemen, der Auswahl von Produkten und der wirtschaftlichen Analyse der geplanten Systeme, wobei die Besonderheiten und Anforderungen der Fachleute, die uns beauftragen, berücksichtigt werden.

Für jede Anwendung werden praktische Unterlagen erstellt, wie z. B. die Vorstellung des Systems, Bemessungsunterlagen, Kostenanalyse, metrische Berechnung, Montageanleitung für die Umsetzung, Lastenheft und Fotodokumentation. Diese von unserem technischen Büro entwickelten Unterlagen werden regelmäßig aktualisiert.

Ingenieure und Unternehmen, die eine kostenlose Unterstützung in Anspruch nehmen möchten, können sich an unser Büro wenden, das ihnen bei der Erfassung der spezifischen Daten für ihre Projekte behilflich ist.

**mc<sup>2</sup> Sàrl**  
Route de Delémont 89  
CH - 2802 Develier  
Tel. Fax +41 32 423.00.43  
Mobil +41 32 423.00.44  
E-Mail +41 79 251.16.55  
Internet [info@mc2sarl.ch](mailto:info@mc2sarl.ch)  
[www.mc2sarl.ch](http://www.mc2sarl.ch)



**mc<sup>2</sup> GEOSYNTHETIQUES Sàrl**  
Chemin de la Place 16  
CH - 1996 Basse-Nendaz  
Tel. Fax +41 32 423.00.43  
Mobil +41 32 423.00.44  
E-Mail +41 79 251.16.55  
Internet [info@mc2sarl.ch](mailto:info@mc2sarl.ch)  
[www.mc2sarl.ch](http://www.mc2sarl.ch)

