

EROSIONSSCHUTZMATTE



GEOSYNTHETICS



UNSERE SPEZIALISTEN ZU IHREN DIENSTEN

Unterstützung für Planer

- Technische Beratung
- Hilfe bei der Dimensionierung
- Ausschreibungstext

LIEFERDIENST

- Lieferung innerhalb von 24 Stunden
- Verfügbarkeit der Produkte

UNTERSTÜTZUNG AUF DER BAUSTELLE

- Verlege- und Montageanleitungen auf Anfrage
- Unterstützung und Hilfe bei der Umsetzung auf Anfrage
- Qualitätskontrolle
- Bereitstellung von Maschinen
- Verlegung auf Anfrage

BREITES PRODUKTSORTIMENT

- Geotextil, Trennung 1.0
- Geotextil, Verstärkung 2.0
- Geogitter, Filterung 3.0
- Geogitter, Verstärkung 4.0
- Geogitter, Stabilisierung 4.1
- Arstab®, Stabilisierung 5.0
- Geokomposit, Entwässerung 6.0
- Verstärkte Erdwand 7.0
- Verstärkte Steinmauer 7.1
- **Matte, Begrünung 8.0**
- Plane, Abdichtung 9.0
- Bento-Matte, Abdichtung 9.1
- Trenchmat S® 9.2
- Gabionen 9.3
- Metallrohr 9.4
- Rückhaltebecken 9.5
- Bituminöse Produkte 9.6
- Risshemmendes Geogitter 9.7
- Sonstiges 9.9

MC[®] ENGAGIERT SICH AN IHRER SEITE, UM IHNEN DIE BESTE WETTBEWERBSFÄHIGKEIT AUF DEM MARKT ZU SICHERN

Tel. +41 32 423 00 43
Fax. +41 32 423 00 44
Mobil +41 79 251 16 55
E-Mail offre@mc2sarl.ch
Internet www.mc2sarl.ch

PAVIMANT J & K

BIONAPPE & BOITEXTILES (J & K)

Bionappe und Biotextilien aus Naturfasern



Funktionen

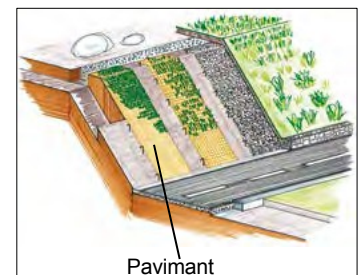


PAVIMANT kann als Erosionsschutzsystem an natürlichen Hängen, künstlichen Aufschüttungen und Deponieabdeckungen eingesetzt werden.

Anwendungen

- Verstärkte Lehmkonstruktionen
- Wasserbauwerke
- Deponien
- Erosionsschutz

Schema: Anwendungsbeispiel



PAVIMANT fungiert als Rückhaltevorrichtung für feinen Boden, bis die Oberfläche durch Begrünung geschützt ist.

Typologien

- Pavimant P aus 100 % Strohfasern
- PAVIMANT P/C aus 50 % Strohfasern und 50 % Kokosfasern
- PAVIMANT C aus 100 % Kokosfasern
- Pavimant J Jute 500 g/m²
- Pavimant K4 Kokos 400 g/m²
- Pavimant K7 Kokos 700 g/m²



PAVIMANT

VERZEICHNIS 8

Begrünungsmatte

J & K-Reihe



Jute- und Kokosmatte zum Schutz vor Erosion im Tief- und Wasserbau.

Typ mc	Material	Gewicht g/m ²	Bruchkraft l/t kN/m	Breite/Länge e m	Preis CHF / m ² brutto	%	Preis CHF / m ² netto
J	Jute	500	15,0 / 5,0	1,22 x 68,85	1,45	0	1,45
K4	Kokos	400	10,0 / 12,0	2 x 50	3,25	0	3,25
K7	Kokosnuss	700	19,0 / 15,0	2 x 50	4,50	0	4,50
K7/75/A	Kokos	700	19,0 / 15,0	2 x 50	7,80	0 %	7,80
K9	Kokosnuss	900	19,0 / 17,0	2 x 50	9,80	0	9,80
BIO-Haken	Biologisch abbaubar	-	-	20 cm	0,70	0 %	0,70

Alle technischen Datenblätter der gemäß der CE-Kennzeichnung geprüften Produkte stehen Ihnen unter (www.pavitex.com) oder auf einfache Anfrage zur Verfügung.

Änderungen der Daten vorbehalten

Die Preise verstehen sich ohne Mehrwertsteuer.

Lieferung frei Haus. Zahlung 30 Tage netto.



UNSERE SPEZIALISTEN ZU IHREN DIENSTEN

Unterstützung für Planer

- Technische Beratung
- Hilfe bei der Dimensionierung
- Ausschreibungstext

LIEFERDIENST

- Lieferung innerhalb von 24 Stunden
- Verfügbarkeit der Produkte

UNTERSTÜTZUNG AUF DER BAUSTELLE

- Verlege- und Montageanleitungen auf Anfrage
- Unterstützung und Beratung bei der Umsetzung auf Anfrage
- Qualitätskontrolle
- Verlegemaschine auf Anfrage verfügbar

BREITES PRODUKTSORTIMENT

- Geotextil, Trennung 1.0
- Geogitter, Verstärkung 2.0
- Geogitter, Filterung 3.0
- Geogitter, Verstärkung 4.0
- Geogitter, Stabilisierung 4.1
- Arstab®, Stabilisierung 5.0
- Geokomposit, Entwässerung 6.0
- Verstärkte Erdwand 7.0
- Verstärkte Steinmauer 7.1

→ Matte, Begrünung 8.0

- Plane, Abdichtung 9.0
- Bento-Matte, Abdichtung 9.1
- Trenchmat S® 9.2
- Gabionen 9.3
- Metallrohr 9.4
- Rückhaltebecken 9.5
- Bituminöse Produkte 9.6
- Risschutzgitter 9.7
- Sonstiges 9.9

MC² ENGAGIERT SICH AN IHRER SEITE, UM IHNEN DIE BESTE WETTBEWERBSFÄHIGKEIT AUF DEM MARKT ZU SICHERN

Tel. +41 32 423 00 43
Fax +41 32 423 00 44
Mobil +41 79 251 16 55
E-Mail offre@mc2sarl.ch
www.mc2sarl.ch

PAVIMANT K6

BIONAPPE & BOITEXTILES MIT MEMBRAN (KP6)

Bionappe und Biotextilien aus Naturfasern, verbunden mit einer PE-Membran.



Funktionen



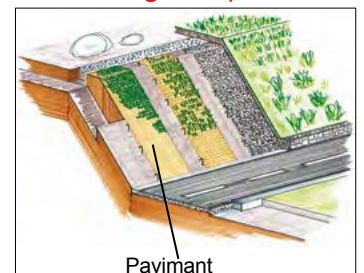
Erosionsschutz

PAVIMANT K6 ist eine mittelschwere Matte aus Kokosfasern, einem biologisch abbaubaren und erneuerbaren Rohstoff. Als Trägermaterial dient eine schwarze PE-Membran mit einem Flächengewicht von 37,0 g/m². Die Oberfläche der Membran weist 62 Löcher pro Quadratzentimeter auf, die sich alle im Verhältnis 4:1 verengen. Um Schäden durch Trittstellen zu vermeiden, ist die Membran sehr elastisch.

Anwendungen

- Wasserbau
- Deponien
- Erosionsschutz

Schema: Anwendungsbeispiel



Die Beschattung durch PAVIMANT K6 verhindert das Austrocknen des Bodens und durch Wind. Es wurde nachgewiesen, dass die Matten die Verdunstung um bis zu 50 % reduzieren und gleichzeitig ein Mikroklima schaffen, das die Wurzelentwicklung der Pflanzen optimal fördert. Darüber hinaus sorgen die Kokosfasern für eine gute Wärmeisolierung, wodurch die Lebensdauer der PE-Membran verlängert wird.

Darüber hinaus schützt PAVIMANT K6 den Boden sofort vor Regen, Wind und Wassererosion und ist somit die ideale Lösung zur Stabilisierung von Pflanzen an steilen Hängen.

PAVIMANT K6 ist kostengünstig und senkt langfristig die Unterhaltskosten, da es durch die Beschattung des Bodens das Wachstum unerwünschter Unkräuter verhindert. Dennoch sorgt die durchlässige Membran für eine optimale Versorgung des bedeckten Bodens mit Wasser und Gasen.

Typologien

- Paviment K6 Kokos + PE-Membran 2+ 600 g/m²



PAVIMANT

VERZEICHNIS 8

Begrünungsmatte KP6-Reihe



Jute- und Kokosmatte zum Schutz vor Erosion im Tief- und Wasserbau.

Typ mc	Material	Gewicht g/m ²	Bruchkraft l/t kN/m	Breite/Länge e m	Preis CHF / m ² brutto	%	Preis CHF / m ² netto
--------	----------	-----------------------------	---------------------------	---------------------	---	---	--

K6	Kokos + PE	600	2,9 / 1,2	2,40 x 42	5,85	0	5,85
----	------------	-----	-----------	-----------	------	---	------

BIO-Haken	Biologisch abbaubar	-	-	20 cm	0,70	0 %	0,70
-----------	------------------------	---	---	-------	------	-----	------

Alle technischen Datenblätter der gemäß der CE-Kennzeichnung geprüften Produkte stehen Ihnen unter (www.pavitex.com) oder auf einfache Anfrage zur Verfügung.

Änderungen der Daten vorbehalten

Die Preise verstehen sich ohne Mehrwertsteuer.

Lieferung frei Haus. Zahlung 30 Tage netto.



UNSERE SPEZIALISTEN ZU IHREN DIENSTEN

Unterstützung für Planer

- Technische Beratung
- Hilfe bei der Dimensionierung
- Ausschreibungstext

LIEFERDIENST

- Lieferung innerhalb von 24 Stunden
- Verfügbarkeit der Produkte

UNTERSTÜTZUNG AUF DER BAUSTELLE

- Verlege- und Montageanleitungen auf Anfrage
- Unterstützung und Hilfe bei der Umsetzung auf Anfrage
- Qualitätskontrolle
- Bereitstellung von Maschinen
- Verlegung auf Anfrage

BREITES PRODUKTSORTIMENT

- Geotextil, Trennung 1.0
- Geogitter, Verstärkung 2.0
- Geogitter, Filterung 3.0
- Geogitter, Verstärkung 4.0
- Geogitter, Stabilisierung 4.1
- Arstab®, Stabilisierung 5.0
- Geokomposit, Entwässerung 6.0
- Verstärkte Erdwand 7.0
- Verstärkte Steinmauer 7.1
- **Matte, Begrünung 8.0**
- Plane, Abdichtung 9.0
- Bento-Matte, Abdichtung 9.1
- Trenchmat S® 9.2
- Gabionen 9.3
- Metallrohr 9.4
- Rückhaltebecken 9.5
- Bituminöse Produkte 9.6
- Risshemmendes Geogitter 9.7
- Sonstiges 9.9

MC SETZT SICH FÜR SIE EIN, UM IHNEN DIE BESTE WETTBEWERBSFÄHIGKEIT AUF DEM MARKT ZU SICHERN

Tel. +41 32 423 00 43
Fax. +41 32 423 00 44
Mobil +41 79 251 16 55
E-Mail offre@mc2sarl.ch
Internet www.mc2sarl.ch

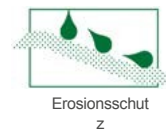
PAVIMANT K10

BIONAPPE & BOITEXTILES (K10)

Bionappe und Biotextilien aus Naturfasern



Funktionen

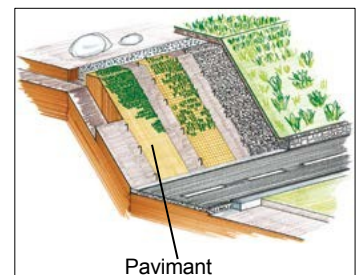


PAVIMANT K10 kann als Erosionsschutzsystem an natürlichen Hängen, künstlichen Aufschüttungen und Deponieabdeckungen eingesetzt werden.

Anwendungen

- Verstärkte Erdkonstruktionen
- Wasserbauwerke
- Deponien
- Erosionsschutz

Schema: Anwendungsbeispiel



PAVIMANT K10 fungiert als Rückhaltevorrückung für feinen Boden, bis die Oberfläche durch Begrünung geschützt ist.

Typologien

- Pavimant K10 Kokos 1050 g/m²



PAVIMANT

REPertoire 8

Begrünungsmatte

Reihe KP10



Jute- und Kokosmatte zum Schutz vor Erosion im Tief- und Wasserbau.

Typ mc	Material	Gewicht g/m ²	Bruchkraft l/t kN/m	Breite/Länge e m	Preis CHF / m ² brutto	%	Preis CHF / m ² netto
--------	----------	-----------------------------	---------------------------	---------------------	---	---	--

K10	Kokos + Jute	1000	4,7 / 3,2	1,20 x 25	7,50	0	7,50
-----	--------------	------	-----------	-----------	------	---	------

Haken BIO	Biologisch abbaubar	-	-	20 cm	0,70	0 %	0,70
-----------	------------------------	---	---	-------	------	-----	------

Alle technischen Datenblätter der gemäß der CE-Kennzeichnung geprüften Produkte stehen Ihnen unter (www.pavitex.com) oder auf einfache Anfrage zur Verfügung.

Änderungen der Daten vorbehalten

Die Preise verstehen sich ohne Mehrwertsteuer.

Lieferung frei Haus. Zahlung 30 Tage netto.



UNSERE SPEZIALISTEN ZU IHREN DIENSTEN

Unterstützung für Planer

- Technische Beratung
- Hilfe bei der Dimensionierung
- Ausschreibungstext

LIEFERDIENST

- Lieferung innerhalb von 24 Stunden
- Verfügbarkeit der Produkte

UNTERSTÜTZUNG AUF DER BAUSTELLE

- Verlege- und Montageanleitungen auf Anfrage
- Unterstützung und Hilfe bei der Umsetzung auf Anfrage
- Qualitätskontrolle
- Verlegemaschine auf Anfrage verfügbar

BREITES PRODUKTSORTIMENT

- Geotextil, Trennung 1.0
- Geotextil, Verstärkung 2.0
- Geogitter, Filterung 3.0
- Geogitter, Verstärkung 4.0
- Geogitter, Stabilisierung 4.1
- Arstab®, Stabilisierung 5.0
- Geokomposit, Entwässerung 6.0
- Verstärkte Erdwand 7.0
- Verstärkte Steinmauer 7.1

→ Matte, Begrünung 8.0

- Plane, Abdichtung 9.0
- Bento-Matte, Abdichtung 9.1
- Trenchmat S® 9.2
- Gabionen 9.3
- Metallrohr 9.4
- Rückhaltebecken 9.5
- Bituminöse Produkte 9.6
- Risschutzgitter 9.7
- Sonstiges 9.9

MC² SETZT SICH FÜR SIE EIN, UM IHNEN DIE BESTE WETTBEWERBSFÄHIGKEIT AUF DEM MARKT ZU SICHERN

Tel. +41 32 423 00 43
Fax. +41 32 423 00 44
Mobil +41 79 251 16 55
E-Mail offre@mc2sarl.ch
Internet www.mc2sarl.ch

EROSIONSSCHUTZMATRATZEN

BIONAPPE & BOITEXTILES AUS HOLZWOLLE

Bionappe und Biotextilien aus Holzfasern.



Funktionen



Erosionsschutz

Die Holzfasermatte wird aus natürlichen Holzfasern hergestellt, die zu einem widerstandsfähigen und atmungsaktiven Material verarbeitet werden. Dank ihrer pflanzlichen Struktur bietet sie eine hervorragende Belüftung und reguliert auf natürliche Weise die Feuchtigkeit, was einen gesunden und hygienischen Komfort garantiert.

Anwendungen

- Wasserbau
- Deponien
- Erosionsschutz

Schema: Anwendungsbeispiel



Diese Art von Matratze wird wegen ihrer thermoregulierenden Eigenschaften geschätzt:

Es hält im Sommer kühl und im Winter warm. Seine natürliche Festigkeit sorgt für eine optimale Stützung der Wirbelsäule und fördert eine gute Körperhaltung während des Schlafs.

Holzfasern sind ökologisch und nachhaltig, biologisch abbaubar und werden aus nachwachsenden Rohstoffen hergestellt, was die Matratze zu einer umweltfreundlichen Wahl macht. Sie eignet sich sowohl für Erwachsene als auch für Kinder und fügt sich perfekt in ein Konzept für natürliche Bettwaren ein.

Typologien

- Matratze aus Holzwolle 260 g/m²



Holzfasermatte

VERZEICHNIS 8

Begrünungsmatte Holzsortiment



Die Holzfasermatratze wird aus natürlichen Holzfasern hergestellt.

Typ mc	Material	Gewicht g/m ²	Bruchkraft l/t kN/m	Breite/Länge m	Preis CHF / m ² brutto	%	Preis CHF / m ² netto
MAT HOLZ	Holz + Juteschnur	260	4,2 / 3,7	2,40 x 50	4,85	0	4,85

BIO-Haken	Biologisch abbaubar	-	-	20 cm	0,70	0 %	0,70
-----------	------------------------	---	---	-------	------	-----	------

Änderungen der Daten vorbehalten

Die Preise verstehen sich ohne Mehrwertsteuer.

Lieferung frei Haus. Zahlung 30 Tage netto.

UNSERE SPEZIALISTEN ZU IHREN DIENSTEN

Unterstützung für Planer

- Technische Beratung
- Hilfe bei der Dimensionierung
- Ausschreibungstext

LIEFERDIENST

- Lieferung innerhalb von 24 Stunden
- Verfügbarkeit der Produkte

UNTERSTÜTZUNG AUF DER BAUSTELLE

- Verlege- und Montageanleitungen auf Anfrage
- Unterstützung und Betreuung bei der Umsetzung auf Anfrage
- Qualitätskontrolle
- Bereitstellung von Verlegemaschinen auf Anfrage

BREITES PRODUKTSORTIMENT

- Geotextil, Trennung 1.0
- Geotextil, Verstärkung 2.0
- Geotextil, Filterung 3.0
- Geogitter, Verstärkung 4.0
- Geogitter, Stabilisierung 4.1
- Arstab®, Stabilisierung 5.0
- Geokomposit, Entwässerung 6.0
- Verstärkte Erdwand 7.0
- Verstärkte Steinmauer 7.1

→ Matte, Begrünung 8.0

- Plane, Abdichtung 9.0
- Bento-Matte, Abdichtung 9.1
- Trenchmat S® 9.2
- Gabionen 9.3
- Metallrohr 9.4
- Rückhaltebecken 9.5
- Bituminöse Produkte 9.6
- Risshemmendes Geogitter 9.7
- Sonstiges 9.9

MC[®] SETZT SICH FÜR SIE EIN, UM
IHNEN DIE BESTE
WETTBEWERBSFÄHIGKEIT AUF DEM
MARKT ZU SICHERN

Tel. +41 32 423 00 43

Fax. +41 32 423 00 44

Mobil +41 79 251 16 55

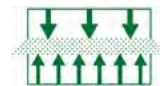
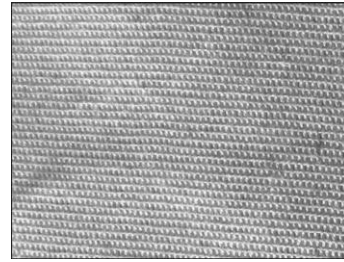
E-Mail offre@mc2sarl.ch

Internet www.mc2sarl.ch

PAVIMANT EKO 2

BIONAPPE & BOITEXTILES (EKO)

Bionappe und Biotextilien aus Baumwollfasern.



Trennung



Filtration

Funktionen

PAVIMANT EKO 2 kann als biologisch abbaubare Trennmatte für die Lagerung von Baumaterialien verwendet werden.

Unsere biologisch abbaubare Matte wurde entwickelt, um den Anforderungen der vorübergehenden Lagerung von Materialien für den Straßenbau gerecht zu werden und gleichzeitig die Umwelt zu schonen. Diese aus natürlichen Baumwollfasern hergestellte Matte sorgt für eine wirksame Trennung zwischen Boden und Materialien (Granulat, Sand, Schutt), verhindert so deren Verunreinigung und erleichtert deren Rückgewinnung.



Hauptmerkmale

100 % biologisch abbaubares Material: aus nachwachsenden Rohstoffen hergestellt, ohne negative Auswirkungen auf die Umwelt nach dem Abbau.

- Angemessene Widerstandsfähigkeit: robust genug, um den üblichen Lagerbelastungen auf Straßenbaustellen standzuhalten.
- Durchlässigkeit: Fördert die Wasserableitung und hält gleichzeitig Materialien an der Oberfläche zurück. Einfache Installation: Leicht und flexibel, lässt sich schnell und ohne Spezialwerkzeug vor Ort verlegen.
- Lebensdauer: Entwickelt, um seine mechanischen Eigenschaften während der gesamten Bauzeit beizubehalten, bevor es auf natürliche Weise zerfällt.

Anwendungen:

Trennung und Schutz von Baumaterialien. Vorübergehende Lagerung auf natürlichen oder vorbereiteten Böden.

Aufbau von Straßenbaustellen (ökologisches Management)

Diese Lösung ist ideal für Bauprojekte, bei denen es darum geht, die Umweltbelastung zu begrenzen und gleichzeitig eine optimale Organisation zu gewährleisten.

der Lagerung.

Typologien

- Pavimant EKO 2 aus 100 % Baumwollfasern

VERZEICHNIS 8

Lagerungsmatte EKO 2-Reihe



PAVIMANT EKO 2

Die biologisch abbaubare Matte wurde entwickelt, um den Anforderungen der Zwischenlagerung von Materialien für den Straßenbau gerecht zu werden.

Typ mc	Material	Gewicht g/m ²	Bruchkraft l/t kN/m	Breite/Länge m	Preis CHF / m ² brutto	%	Preis CHF / m ² netto
EKO 2	Baumwolle	220	17,0 / 7,0	3,00 x 50,00	3,25	0	3,25

Alle technischen Datenblätter der **gemäß der CE-Kennzeichnung** geprüften Produkte stehen Ihnen unter (www.pavitex.com) oder auf einfache Anfrage zur Verfügung.

Änderungen der Daten vorbehalten

Die Preise verstehen sich ohne Mehrwertsteuer.

Lieferung frei Haus. Zahlung 30 Tage netto.





Unsere Dienstleistungen:

Unser technisches Büro unterstützt Ingenieure und Unternehmen gerne bei der Dimensionierung von Systemen, der Auswahl von Produkten und der wirtschaftlichen Analyse der geplanten Systeme, wobei die Besonderheiten und Anforderungen der Fachleute, die uns beauftragen, berücksichtigt werden.

Für jede Anwendung werden praktische Unterlagen erstellt, wie z. B. die Vorstellung des Systems, Bemessungsunterlagen, Kostenanalyse, metrische Berechnung, Montageanleitung für die Umsetzung, Lastenheft und Fotodokumentation. Diese von unserem technischen Büro entwickelten Unterlagen werden regelmäßig aktualisiert.

Ingenieure und Unternehmen, die eine kostenlose Unterstützung in Anspruch nehmen möchten, können sich an unser Büro wenden, das ihnen bei der Erfassung der spezifischen Daten für ihre Projekte behilflich ist.

mc² Sàrl
Route de Delémont 89
CH - 2802 Develier
Tel. Fax +41 32 423.00.43
Mobil +41 32 423.00.44
E-Mail +41 79 251.16.55
Internet info@mc2sarl.ch
www.mc2sarl.ch



mc² GEOSYNTHETIQUES Sàrl
Chemin de la Place 16
CH - 1996 Basse-Nendaz
Tel. Fax +41 32 423.00.43
Mobil +41 32 423.00.44
E-Mail +41 79 251.16.55
Internet info@mc2sarl.ch
www.mc2sarl.ch

