



UNSERE SPEZIALISTEN ZU IHREN DIENSTEN

Unterstützung für Planer

- Technische Beratung
- Hilfe bei der Dimensionierung
- Ausschreibungstext

LIEFERDIENST

- Lieferung innerhalb von 24 Stunden
- Verfügbarkeit der Produkte

UNTERSTÜTZUNG AUF DER BAUSTELLE

- Verlege- und Montageanleitung
- Montage auf Anfrage
- Unterstützung und Beratung bei der Umsetzung auf Anfrage
- Qualitätskontrolle
- Bereitstellung einer Verlegemaschine auf Anfrage

BREITES PRODUKTSORTIMENT

- Geotextil, Trennung 1.0
- Geotextil, Verstärkung 2.0
- Geogewebe, Filterung 3.0
- Geogitter, Verstärkung 4.0
- Geogitter, Stabilisierung 4.1
- Arstab®, Stabilisierung 5.0
- **Geokomposit, Entwässerung 6.0**
- Verstärkte Erdmauer 7.0
- Verstärkte Steinmauer 7.1
- Matte, Begrünung 8.0
- Plane, Abdichtung 9.0
- Bento-Matte, Abdichtung 9.1
- Trenchmat S® 9.2
- Gabionen 9.3
- Metallrohr 9.4
- Rückhaltebecken 9.5
- Bituminöse Produkte 9.6
- Risschutzgitter 9.7
- Sonstiges 9.9

MC² ENGAGIERT SICH AN IHRER SEITE,
UM IHNEN DIE BESTE
WETTBEWERBSFÄHIGKEIT AUF DEM
MARKT ZU SICHERN

Tel. +41 32 423 00 43
Fax. +41 32 423 00 44
Mobil +41 79 251 16 55
E-Mail offre@mc2sarl.ch
Internet www.mc2sarl.ch

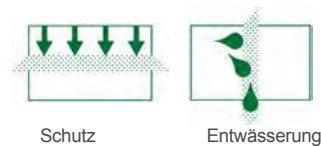
NOPPENMATTE PREMIUM

ENTWÄSSERUNGSGEOKOMPOSIT (TR 8)

NOPPENMATTE PREMIUM ist eine dreidimensionale Struktur aus schwarzem oder braunem Polyethylen hoher Dichte.



Funktionen

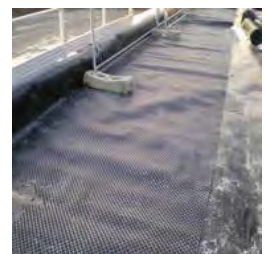
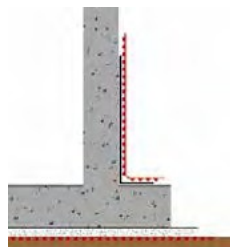
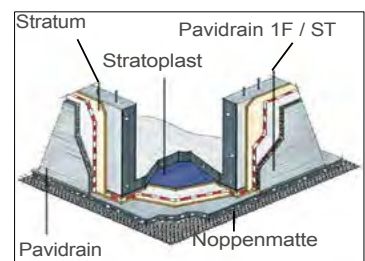


Die NOPPENMATTE PREMIUM kann als Trennlage zwischen Materialien unterschiedlicher Korngrößen und als Schutz für Abdichtungen verwendet werden, wenn keine aggressiven mechanischen Belastungen auftreten.

Anwendung

- Abdichtung

Schema: Anwendungsbeispiel



NOPPENMATTE PREMIUM wird direkt auf die Abdichtungsbahnen aufgebracht, wenn keine besonderen Anforderungen an die Schutzschicht gestellt werden. Sie kann auch als Ausgleichsschicht vor dem Aufbringen von Spritzbeton verwendet werden.

Typ

Die NOPPENMATTE PREMIUM ist in einer einzigen Stärke von 8 mm mit oder ohne Vliesfilter erhältlich.

2802 Develier – 1996 Basse-Nendaz (CH)



NOPPENMATTE PREMIUM

VERZEICHNIS 6

Entwässerungsgeokomposit TR 8-Reihe



Drainage-Geokomposit für den Tiefbau und den Wasserbau

Typ mc	Entwässerungsmatten 8
	ohne Geotextil

Luftvolumen	5,02 l/m ²
Druckfestigkeit Gewicht	400 KN / m ²
Dicke in mm Breite in m	420 g/m ² ≈ 8 mm
Länge in m	1,0 – 1,5 – 2,0 – 2,5
Bruttopreis	20 m
	CHF/m ² 2,85
Nettopreis	0
	CHF/m ² 2,85

Große Mengen, andere Typen oder Sonderbreiten auf Anfrage.

Alle technischen Datenblätter der **gemäß der CE-Kennzeichnung** geprüften Produkte stehen Ihnen unter (www.pavitex.com) oder auf einfache Anfrage zur Verfügung.

Änderungen der Daten vorbehalten

Die Preise verstehen sich ohne Mehrwertsteuer.

Lieferung frei Haus. Zahlung 30 Tage netto.



Unsere Leistungen:

Unser technisches Büro unterstützt Ingenieure und Unternehmen gerne bei der Dimensionierung von Systemen, der Produktauswahl und der wirtschaftlichen Analyse der geplanten Systeme, wobei die Besonderheiten und Anforderungen der Fachleute, die uns beauftragen, berücksichtigt werden.

Für jede Anwendung werden praktische Unterlagen erstellt, wie z. B. die Präsentation des Systems, Bemessungsunterlagen, Kostenanalysen, metrische Berechnungen, Montageanleitungen für die Umsetzung, Lastenhefte und Fotodokumentationen. Diese von unserem technischen Büro entwickelten Unterlagen werden regelmäßig aktualisiert.

Ingenieure und Unternehmen, die eine kostenlose Unterstützung in Anspruch nehmen möchten, können sich an unser Büro wenden, das ihnen bei der Erfassung der spezifischen Daten für ihre Projekte behilflich sein wird.

mc² GmbH
 Route de Delémont 89 CH
 - 2802 Develier
 Tel. Fax +41 32 423.00.43
 Mobil +41 32 423.00.44
 E-Mail +41 79 251.16.55
 Internet info@mc2sarl.ch
www.mc2sarl.ch



mc² GEOSYNTHETIQUES GmbH
 Chemin de la Place 16 CH -
 1996 Basse-Nendaz
 Tel. Fax +41 32 423.00.43
 Mobil +41 32 423.00.44
 E-Mail +41 79 251.16.55
 Internet info@mc2sarl.ch
www.mc2sarl.ch

