



UNSERE SPEZIALISTEN ZU IHREN DIENSTEN

Unterstützung für Planer

- Technische Beratung
- Hilfe bei der Dimensionierung
- Ausschreibungstext

LIEFERDIENST

- Lieferung innerhalb von 24 Stunden
- Verfügbarkeit der Produkte

UNTERSTÜTZUNG AUF DER BAUSTELLE

- Verlege- und Montageanleitung auf Anfrage
- Unterstützung und Beratung bei der Umsetzung auf Anfrage
- Qualitätskontrolle
- Bereitstellung von Verlegemaschinen auf Anfrage

BREITES PRODUKTSORTIMENT

- Geotextil, Trennung 1.0
- Geotextil, Verstärkung 2.0
- Geogitter, Filterung 3.0
- Geogitter, Verstärkung 4.0
- Geogitter, Stabilisierung 4.1
- Arstab®, Stabilisierung 5.0
- **Geokomposit, Entwässerung 6.0**
- Verstärkte Erdmauer 7.0
- Verstärkte Steinmauer 7.1
- Matte, Begrünung 8.0
- Plane, Abdichtung 9.0
- Bento-Matte, Abdichtung 9.1
- Trenchmat S® 9.2
- Gabionen 9.3
- Metallrohr 9.4
- Rückhaltebecken 9.5
- Bituminöse Produkte 9.6
- Risshemmendes Geogitter 9.7
- Sonstiges 9.9

MC[®] ENGAGIERT SICH AN IHRER SEITE,
UM IHNEN DIE BESTE
WETTBEWERBSFÄHIGKEIT AUF DEM
MARKT ZU SICHERN

Tel. +41 32 423 00 43
Fax +41 32 423 00 44
Mobil +41 79 251 16 55
E-Mail offre@mc2sarl.ch
Internet www.mc2sarl.ch

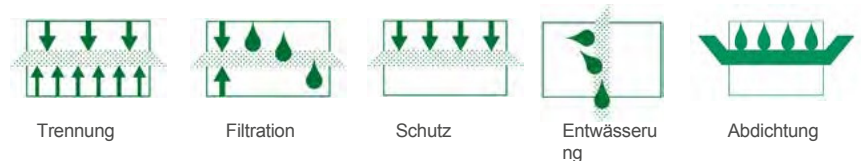
PAVIDRAIN 2F20 L PL

DRÄNIERENDES GEOKOMPOSIT MIT MEMBRAN (PAVI 2F20 L PL)

PAVIDRAIN besteht aus einer dreidimensionalen Struktur aus 100 % Polypropylen, die auf beiden Seiten mit zwei Vliesstoffen aus 100 % Polypropylen und einer wasserdichten PE-Membran verbunden ist.



Funktionen



Das Geokomposit PAVIDRAIN 2F20 L PL erfüllt die Funktionen der Filtration, Entwässerung und des Schutzes von undurchlässigen Systemen.

Anwendungen

- Straßen
- Eisenbahnbau
- Verstärkte Erdkonstruktionen
- Wasserbau
- Stollen
- Deponien
- Abdichtung

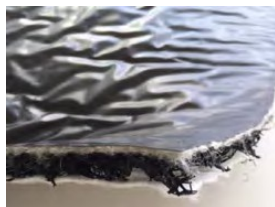


Das Geokomposit PAVIDRAIN 2F20 L PL eignet sich besonders für unterirdische Bauwerke. Es kann auch als verlorene Schalung verwendet werden, um direkt an der Membranseite zu betonieren und auf der Geotextilseite zu entwässern.

Typen

Das Produkt ist je nach Dicke und Entwässerungskapazität in zwei verschiedenen Typen erhältlich:

- PAVIDRAIN 2F20 L PL
- PAVIDRAIN 2F20 PL



PAVIDRAIN 2F 20L PL

VERZEICHNIS 6

Geokomposit für die Entwässerung

PAVI 2F20 L PL-Reihe



Geokomposit-Drainage im Bereich Tiefbau und Wasserbau

Entwässerungsmatten			
Typ mc		2F20 L PL	
Oberflächenmasse g/m ²	g/m ²	880	
Dicke unter 2 kPa	mm	20	
Zugfestigkeit SP	KN/m	15,0	
Zugfestigkeit ST	KN/m	15,0	
q=20 kPa	i=1	l/s*m	3,30
q=20 kPa	i=0,1	l/s*m	0,85
q=20 kPa	i=0,04	l/s*m	0,50
q=50 kPa	i=1	l/s*m	1,00
q=50 kPa	i=0,1	l/s*m	0,05
q=50 kPa	i=0,04	l/s*m	0,03
q=100 kPa	i=1	l/s*m	0,25
q=100 kPa	i=0,1	l/s*m	0,05
q=100 kPa	i=0,04	l/s*m	0,03
Bruttopreis	CHF / m ²		
	18,30		
	0		
Nettopreis	CHF / m ²		
	18.30		

Große Mengen, andere Typen oder Sonderbreiten auf Anfrage.

Alle technischen Datenblätter der gemäß der CE-Kennzeichnung geprüften Produkte stehen Ihnen unter (www.pavitex.com) oder auf einfache Anfrage zur Verfügung.

Änderungen der Daten vorbehalten

Die Preise verstehen sich ohne Mehrwertsteuer.

Lieferung frei Haus. Zahlung 30 Tage netto.





Unsere Dienstleistungen:

Unser technisches Büro unterstützt Ingenieure und Unternehmen gerne bei der Dimensionierung von Systemen, der Auswahl von Produkten und der wirtschaftlichen Analyse der geplanten Systeme, wobei die Besonderheiten und Anforderungen der Fachleute, die uns beauftragen, berücksichtigt werden.

Für jede Anwendung werden praktische Unterlagen erstellt, wie z. B. die Vorstellung des Systems, Bemessungsunterlagen, Kostenanalysen, metrische Berechnungen, Verlegeanweisungen für die Umsetzung, Lastenhefte und Fotodokumentationen. Diese von unserem technischen Büro entwickelten Unterlagen werden regelmäßig aktualisiert.

Ingenieure und Unternehmen, die eine kostenlose Unterstützung in Anspruch nehmen möchten, können sich an unser Büro wenden, das ihnen bei der Erfassung der spezifischen Daten für ihre Projekte behilflich ist.

mc² Sàrl
Route de Delémont 89 CH
- 2802 Develier
Tel. Fax +41 32 423.00.43
Mobil +41 32 423.00.44
E-Mail +41 79 251.16.55
Internet info@mc2sarl.ch
www.mc2sarl.ch



mc² GEOSYNTHETIQUES Sàrl
Chemin de la Place 16 CH -
1996 Basse-Nendaz
Tel. Fax +41 32 423.00.43
Mobil +41 32 423.00.44
E-Mail +41 79 251.16.55
Internet info@mc2sarl.ch
www.mc2sarl.ch

