



UNSERE SPEZIALISTEN ZU IHREN DIENSTEN

Unterstützung für Planer

- Technische Beratung
- Hilfe bei der Dimensionierung
- Ausschreibungstext

LIEFERDIENST

- Lieferung innerhalb von 24 Stunden
- Verfügbarkeit der Produkte

UNTERSTÜTZUNG AUF DER BAUSTELLE

- Verlege- und Einbauanleitung
Montage auf Anfrage
- Unterstützung und Beratung bei der Umsetzung auf Anfrage
- Qualitätskontrolle
- Bereitstellung einer Verlegemaschine auf Anfrage

BREITES PRODUKTSORTIMENT

- Geotextil, Trennung 1.0
- Geotextil, Verstärkung 2.0
- Geotextil, Filter 3.0
- Geogitter, Verstärkung 4.0
- Geogitter, Stabilisierung 4.1
- Arstab®, Stabilisierung 5.0
- **Geokomposit, Entwässerung 6.0**
- Verstärkte Erdmauer 7.0
- Verstärkte Steinmauer 7.1
- Matte, Begrünung 8.0
- Plane, Abdichtung 9.0
- Bento-Matte, Abdichtung 9.1
- Trenchmat S® 9.2
- Gabionen 9.3
- Metallrohr 9.4
- Rückhaltebecken 9.5
- Bituminöse Produkte 9.6
- Risshemmendes Geogitter 9.7
- Verschiedene 9.9

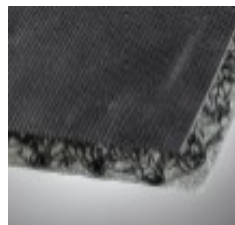
MC ENGAGIERT SICH AN IHRER SEITE, UM IHNEN DIE BESTE WETTBEWERBSFÄHIGKEIT AUF DEM MARKT ZU SICHERN

Tel. +41 32 423 00 43
Fax +41 32 423 00 44
Mobil +41 79 251 16 55
E-Mail offre@mc2sarl.ch
Internet www.mc2sarl.ch

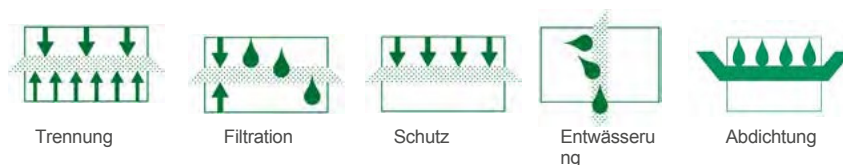
ENKADRAIN CK

ENTWÄSSERUNGSGEOKOMPOSIT MIT MEMBRAN (ENKA CK)

Das Entwässerungsgeokomposit sorgt für eine perfekte Wasserableitung im Entwässerungssystem von Bauwerken. Ideal als Schutzelement. Die PVC- oder PP-Abdichtungsschicht ermöglicht das direkte Betonieren gegen Enkadrain CK 20 (PVC).



Funktionen



Das Geokomposit ENKADRAIN CK erfüllt die Funktionen der Filtration, Entwässerung und des Schutzes von Abdichtungssystemen.

Funktionen

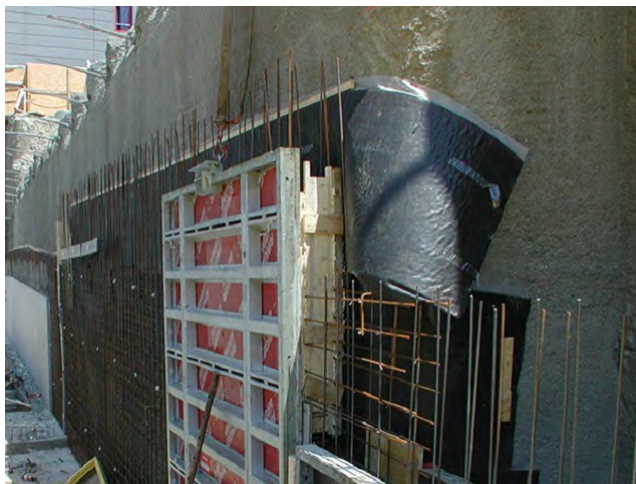
- Betonwände
- Stützmauern
- Flachdächer
- Tunnel

Vorteile

- Langfristige Entwässerung
- Einfache Installation

Zusammensetzungen

- PET-PA-PP / PA / PET-PA
- PVC / PA / PET-PA



Das Geokomposit ENKADRAIN CK eignet sich besonders für unterirdische Bauwerke. Es kann auch als verlorene Schalung verwendet werden, um direkt an der Membranseite zu betonieren und auf der Geotextilseite zu entwässern.

Hinweis: Die PVC-Abdichtungsbahn kann verschweißt werden, während die Filterschicht aus PP-Vliesstoff nicht heißverschweißbar ist.

2802 Develier – 1996 Basse-Nendaz (CH)



ENKADRAIN

VERZEICHNIS 6

Entwässerungsgeokomposit

ENKA CK-Reihe



Geokomposit zur Entwässerung im Bereich Tiefbau und Wasserbau

Typ	Durchlässigkeit i=1 (20 kPa) l/sm	Dicke mm	Maße Breite/Läng e m / m	Gewicht der Rolle kg	Preis CHF / m ² brutto	%	Preis CHF / m ² netto
CK 20	2,8	20	1,0 / 15	38	39,70	0	39,70

Große Mengen, andere Typen oder Sonderbreiten auf Anfrage.

Alle technischen Datenblätter der gemäß der CE-Kennzeichnung geprüften Produkte stehen Ihnen zur Verfügung oder sind auf Anfrage erhältlich.

Änderungen der Daten vorbehalten.

Die Preise verstehen sich ohne Mehrwertsteuer.

Lieferung frei Haus. Zahlung innerhalb von 30 Tagen netto.

COLBOND

UNSERE SPEZIALISTEN ZU IHREN DIENSTEN

Unterstützung für Planer

- Technische Beratung
- Hilfe bei der Dimensionierung
- Ausschreibungstext

LIEFERDIENST

- Lieferung innerhalb von 24 Stunden
- Verfügbarkeit der Produkte

UNTERSTÜTZUNG AUF DER BAUSTELLE

- Verlege- und Montageanleitung auf Anfrage
- Unterstützung und Beratung bei der Umsetzung auf Anfrage
- Qualitätskontrolle
- Verlegemaschine auf Anfrage verfügbar

BREITES PRODUKTSORTIMENT

- Geotextil, Trennung 1.0
- Geotextil, Verstärkung 2.0
- Geotextil, Filter 3.0
- Geogitter, Verstärkung 4.0
- Geogitter, Stabilisierung 4.1
- Arstab®, Stabilisierung 5.0
- **Geokomposit, Entwässerung 6.0**
- Verstärkte Erdmauer 7.0
- Verstärkte Steinmauer 7.1
- Matte, Begrünung 8.0
- Plane, Abdichtung 9.0
- Bento-Matte, Abdichtung 9.1
- Trenchmat S® 9.2
- Gabionen 9.3
- Metallrohr 9.4
- Rückhaltebecken 9.5
- Bituminöse Produkte 9.6
- Risshemmendes Geogitter 9.7
- Verschiedene 9.9

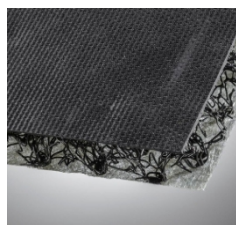
MC[®] SETZT SICH FÜR SIE EIN, UM IHNEN DIE BESTE WETTBEWERBSFÄHIGKEIT AUF DEM MARKT ZU SICHERN

Tel. +41 32 423 00 43
Fax +41 32 423 00 44
Mobil +41 79 251 16 55
E-Mail offre@mc2sarl.ch
Internet www.mc2sarl.ch

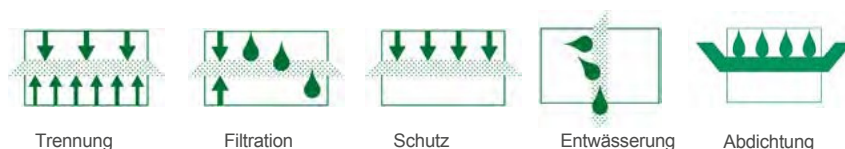
ENKADRAIN CK L

DRÄNIERENDES GEOKOMPOSIT MIT MEMBRAN (ENKA CK L)

Das Drainage-Geokomposit sorgt für eine perfekte Wasserableitung im Entwässerungssystem von Bauwerken. Ideal als Schutzelement. Die PVC- oder PP-Abdichtungsschicht ermöglicht das direkte Betonieren gegen Enkadrain CK L 20 (PP).



Funktionen



Das Geokomposit ENKADRAIN CK L erfüllt die Funktionen der Filtration, Entwässerung und des Schutzes von Abdichtungssystemen.

Funktionen

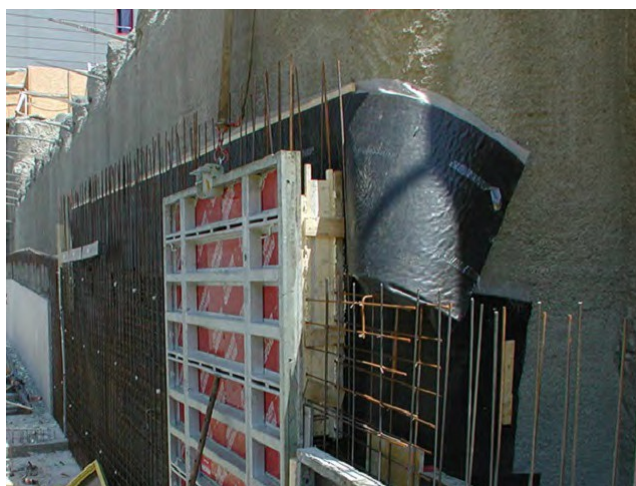
- Betonwände
- Stützmauern
- Flachdächer
- Tunnel

Vorteile

- Langfristige Entwässerung
- Einfache Installation

Zusammensetzung

- PET-PA-PP / PA / PET-PA
- PVC / PA / PET-PA



Das Geokomposit ENKADRAIN CK L eignet sich besonders für unterirdische Bauwerke. Es kann auch als verlorene Schalung verwendet werden, um direkt an der Membranseite zu betonieren und auf der Geotextilseite zu entwässern.

Hinweis: Die Abdichtungsmembran aus PP und die Filterschicht aus PP-Vliesstoff können nicht heißverschweißt werden.



ENKADRAIN

VERZEICHNIS 6

Entwässerungsgeokomposit

ENKA CK L-Reihe



Geokomposit für die Entwässerung im Tief- und Wasserbau

Typ	Durchlässigkeit i=1 (20 kPa) l/sm	Dicke mm	Maße Breite/Läng e m / m	Gewicht der Rolle kg	Preis CHF / m ² brutto	%	Preis CHF / m ² netto
CKL 20	2,8	20	1,0 / 30	32	24,90	0	24,90

Große Mengen, andere Typen oder Sonderbreiten auf Anfrage.

Alle technischen Datenblätter der gemäß der CE-Kennzeichnung geprüften Produkte stehen Ihnen zur Verfügung oder sind auf Anfrage erhältlich.

Änderungen der Daten vorbehalten

Die Preise verstehen sich ohne Mehrwertsteuer.

Lieferung frei Haus, Zahlung 30 Tage netto.

COLBOND



Unsere Leistungen:

Unser technisches Büro unterstützt Ingenieure und Unternehmen gerne bei der Dimensionierung von Systemen, der Auswahl von Produkten und der wirtschaftlichen Analyse der geplanten Systeme, wobei die Besonderheiten und Anforderungen der Fachleute, die uns beauftragen, berücksichtigt werden.

Für jede Anwendung werden praktische Unterlagen erstellt, wie z. B. die Vorstellung des Systems, Bemessungsunterlagen, Kostenanalysen, metrische Berechnungen, Verlegeanweisungen für die Umsetzung, Lastenhefte und Fotodokumentationen. Diese von unserem technischen Büro entwickelten Unterlagen werden regelmäßig aktualisiert.

Ingenieure und Unternehmen, die eine kostenlose Unterstützung in Anspruch nehmen möchten, können sich an unser Büro wenden, das ihnen bei der Erfassung der spezifischen Daten für ihre Projekte behilflich ist.

mc² Sàrl
Route de Delémont 89 CH
- 2802 Develier
Tel. Fax +41 32 423.00.43
Mobil +41 32 423.00.44
E-Mail +41 79 251.16.55
Internet info@mc2sarl.ch
www.mc2sarl.ch



mc² GEOSYNTHETIQUES Sàrl
Chemin de la Place 16 CH -
1996 Basse-Nendaz
Tel. Fax +41 32 423.00.43
Mobil +41 32 423.00.44
E-Mail +41 79 251.16.55
Internet info@mc2sarl.ch
www.mc2sarl.ch

