

UNSERE SPEZIALISTEN ZU IHREN DIENSTEN

Unterstützung für Planer

- Technische Beratung
- Hilfe bei der Dimensionierung
- Ausschreibungstext

LIEFERDIENST

- Lieferung innerhalb von 24 Stunden
- Verfügbarkeit der Produkte

UNTERSTÜTZUNG AUF DER BAUSTELLE

- Anweisungen für die Verlegung und Montage auf Anfrage
- Unterstützung und Betreuung bei der Umsetzung auf Anfrage
- Qualitätskontrolle
- Bereitstellung einer Verlegemaschine auf Anfrage

BREITES PRODUKTSORTIMENT

- Geotextil, Trennung 1.0
- Geotextil, Verstärkung 2.0
- Geotextil, Filter 3.0
- Geogitter, Verstärkung 4.0
- Geogitter, Stabilisierung 4.1
- Arstab®, Stabilisierung 5.0
- **Geokomposit, Entwässerung 6.0**
- Verstärkte Lehmwand 7.0
- Verstärkte Steinmauer 7.1
- Matte, Begrünung 8.0
- Plane, Abdichtung 9.0
- Bento-Matte, Abdichtung 9.1
- Trenchmat S® 9.2
- Gabionen 9.3
- Metallrohr 9.4
- Rückhaltebecken 9.5
- Bituminöse Produkte 9.6
- Risshemmendes Geogitter 9.7
- Sonstiges 9.9

MC[®] ENGAGIERT SICH AN IHRER SEITE,
UM IHNEN DIE BESTE
WETTBEWERBSFÄHIGKEIT AUF DEM
MARKT ZU SICHERN

Tel. +41 32 423 00 43
Fax. +41 32 423 00 44
Mobil +41 79 251 16 55
E-Mail offre@mc2sarl.ch
Internet www.mc2sarl.ch

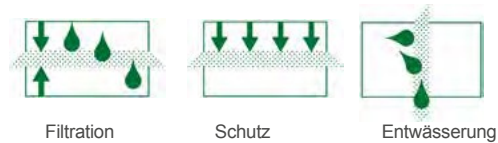
NOPPENMATTE 10G

ENTWÄSSERUNGSGEOKOMPOSIT (TR 10 G)

Dreidimensionale Struktur aus schwarzem Polyethylen hoher Dichte mit Geotextil.



Funktionen

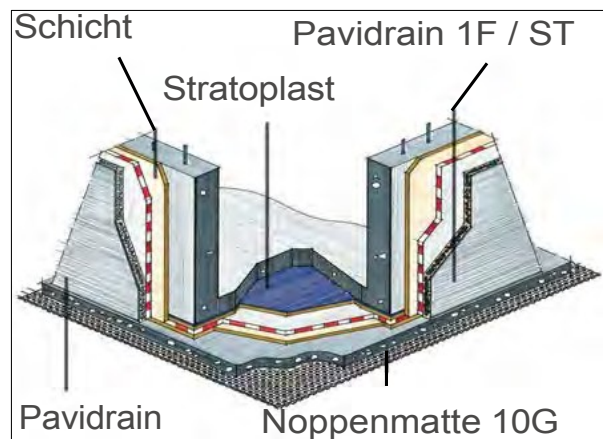


Das Geokomposit Noppenmatte kann als Drainage- und Trennschicht für Materialien unterschiedlicher Korngrößen und als Schutz für Abdichtungen verwendet werden, wenn keine aggressiven mechanischen Belastungen auftreten.

Anwendung

- Abdichtung

Schema: Anwendungsbeispiel



Das Geokomposit Noppenmatte wird direkt auf die Abdichtungsbahnen aufgebracht, wenn keine weiteren besonderen Anforderungen an die Schutzschicht gestellt werden.

Typologie

Das Geokomposit Noppenmatte ist in einer einzigen Stärke von 10 mm erhältlich, gekoppelt mit einem Geotextilfilter.



NOPPENMATTE 10G

REPertoire 6

Entwässerungsgeokomposit TR10 G-Reihe



Drainage-Geokomposit für den Tief- und Wasserbau

Typ mc	Entwässerungsmatten 10 G
	mit Geotextil

Hydraulische Eigenschaft $i=1$

3,5 l/s*m

Druckfestigkeit Gewicht

420 kN/m²

Dicke in mm Breite in m

740 g/m² 10

Länge in m

Bruttopreis

2,00

12,50

Nettopreis

CHF/m² 10,50

0

CHF/m² 10,50

Große Mengen, andere Typen oder Sonderbreiten auf Anfrage.

Alle technischen Datenblätter der gemäß der CE-Kennzeichnung geprüften Produkte stehen Ihnen unter (www.pavitex.com) oder auf einfache Anfrage zur Verfügung.

Änderungen der Daten vorbehalten

Die Preise verstehen sich ohne Mehrwertsteuer.

Lieferung frei Haus. Zahlung 30 Tage netto.

UNSERE SPEZIALISTEN ZU IHREN DIENSTEN

Unterstützung für Planer

- Technische Beratung
- Hilfe bei der Dimensionierung
- Ausschreibungstext

LIEFERDIENST

- Lieferung innerhalb von 24 Stunden
- Verfügbarkeit der Produkte

UNTERSTÜTZUNG AUF DER BAUSTELLE

- Anweisungen für die Verlegung und Montage auf Anfrage
- Unterstützung und Betreuung bei der Umsetzung auf Anfrage
- Qualitätskontrolle
- Bereitstellung einer Verlegemaschine auf Anfrage

BREITES PRODUKTSORTIMENT

- Geotextil, Trennung 1.0
- Geotextil, Verstärkung 2.0
- Geotextil, Filterung 3.0
- Geogitter, Verstärkung 4.0
- Geogitter, Stabilisierung 4.1
- Arstab®, Stabilisierung 5.0
- **Geokomposit, Entwässerung 6.0**
- Verstärkte Erdmauer 7.0
- Verstärkte Steinmauer 7.1
- Matte, Begrünung 8.0
- Plane, Abdichtung 9.0
- Bento-Matte, Abdichtung 9.1
- Trenchmat S® 9.2
- Gabionen 9.3
- Metallrohr 9.4
- Rückhaltebecken 9.5
- Bituminöse Produkte 9.6
- Risshemmendes Geogitter 9.7
- Sonstiges 9.9

MC[®] ENGAGIERT SICH AN IHRER SEITE,
UM IHNEN DIE BESTE
WETTBEWERBSFÄHIGKEIT AUF DEM
MARKT ZU SICHERN

Tel. +41 32 423 00 43
Fax +41 32 423 00 44
Mobil +41 79 251 16 55
E-Mail offre@mc2sarl.ch
Internet www.mc2sarl.ch

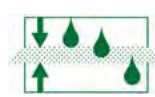
NOPPENMATTE 10GS

DRÄNIERENDES GEOKOMPOSIT (TR 10 GS)

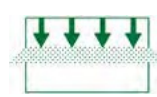
Dreidimensionale Struktur aus schwarzem Polyethylen hoher Dichte mit Geotextil.



Funktionen



Filtration



Schutz



Entwässerung



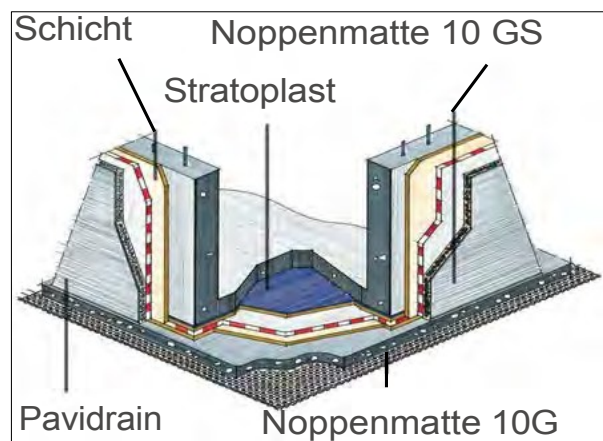
Abdichtung

Das Geokomposit NOPPENMATTE 10 GS kann als Drainageschicht und Trennschicht zwischen Materialien unterschiedlicher Korngröße sowie als Schutz für Abdichtungen verwendet werden, wenn keine aggressiven mechanischen Belastungen auftreten.

Anwendung

- Abdichtung

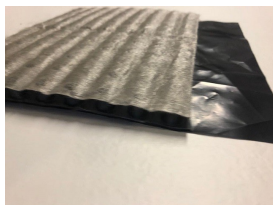
Schema: Anwendungsbeispiel



Das Geokomposit NOPPENMATTE 10 GS wird direkt auf die Abdichtungsbahnen aufgebracht, wenn keine besonderen Anforderungen an die Schutzschicht gestellt werden. Es kann auch als Ausgleichsschicht vor dem Aufbringen von Spritzbeton verwendet werden.

Typologie

Das Geokomposit NOPPENMATTE 10 GS ist in einer einzigen Stärke von 10 mm erhältlich, mit einem Geotextilfilter, der mit einer Abdichtungsbahn verbunden ist.



NOPPENMATTE 10FGS

VERZEICHNIS 6

Entwässerungsgeokomposit TR10 GS-Reihe



Drainage-Geokomposit für den Tiefbau und den Wasserbau

Typ mc	Entwässerungsmatten 10 GS
	mit Geotextil + Folie

Hydraulische Eigenschaft i=1	3,5 l/s*m
Druckfestigkeit Gewicht	420 kN/m ²
Dicke in mm Breite in m	1050 g/m ²
Länge in m	10
	2,00
Bruttopreis	12,50
	CHF/m ² 14,50
	0
Nettopreis	CHF/m ² 14,50

Große Mengen, andere Typen oder Sonderbreiten auf Anfrage.

Alle technischen Datenblätter der gemäß der CE-Kennzeichnung geprüften Produkte stehen Ihnen unter (www.pavitex.com) oder auf einfache Anfrage zur Verfügung.

Änderungen der Daten vorbehalten

Die Preise verstehen sich ohne Mehrwertsteuer.

Lieferung frei Haus. Zahlung 30 Tage netto.



Unsere Dienstleistungen:

Unser technisches Büro unterstützt Ingenieure und Unternehmen gerne bei der Dimensionierung von Systemen, der Produktauswahl und der wirtschaftlichen Analyse der geplanten Systeme, wobei die Besonderheiten und Anforderungen der Fachleute, die uns beauftragen, berücksichtigt werden.

Für jede Anwendung werden praktische Unterlagen erstellt, wie z. B. die Systemvorstellung, Bemessungsunterlagen, Kostenanalysen, metrische Berechnungen, Montageanleitungen für die Umsetzung, Lastenhefte und Fotodokumentationen. Diese von unserem technischen Büro entwickelten Unterlagen werden regelmäßig aktualisiert.

Ingenieure und Unternehmen, die kostenlose Unterstützung in Anspruch nehmen möchten, können sich an unser Büro wenden, das ihnen bei der Erfassung der spezifischen Daten zu ihren Projekten behilflich sein wird.

mc² Sàrl
Route de Delémont 89 CH
- 2802 Develier
Tel. Fax +41 32 423.00.43
Mobil +41 32 423.00.44
E-Mail +41 79 251.16.55
Internet info@mc2sarl.ch
www.mc2sarl.ch



mc² GEOSYNTHETIQUES Sàrl
Chemin de la Place 16 CH -
1996 Basse-Nendaz
Tel. Fax +41 32 423.00.43
Mobil +41 32 423.00.44
E-Mail +41 79 251.16.55
Internet info@mc2sarl.ch
www.mc2sarl.ch

